

ФЛАНЦЕВЫЙ АДАПТЕР

ТЕХНИЧЕСКИЙ ПАСПОРТ

ФЛАНЦЕВЫЙ АДАПТЕР ДЛЯ ТРУБ ПВХ/ПЭ

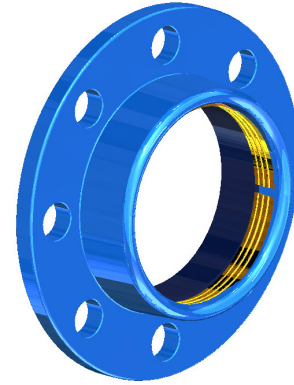
ADTPEPVC

НАЗНАЧЕНИЕ И ОБЛАСТЬ ПРИМЕНЕНИЯ

Применяется для соединения полимерных труб ПЭ и ПВХ с фланцевой арматурой.



Рабочая среда: вода; жидкости, неагрессивные к материалам изделия.



Эпоксидное покрытие RAL 5015, толщина 250 мкм

ОБЩИЕ ТЕХНИЧЕСКИЕ ХАРАКТЕРИСТИКИ

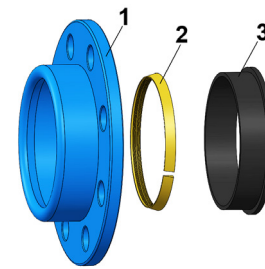
Типоразмер: Ду40 - Ду400.

Конструкция в соответствии с нормой EN545/ISO2531.

Для фланцевого соединения Ру10 и Ру16.

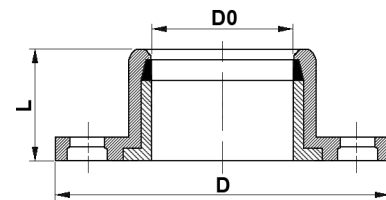
ИСПОЛНЕНИЕ

Поз.	Деталь	Материал
1	Корпус	Ковкий чугун GGG50
2	Фиксирующая вставка	Латунь CuZn36P03
3	Уплотнительное кольцо	EPDM



РАЗМЕРЫ

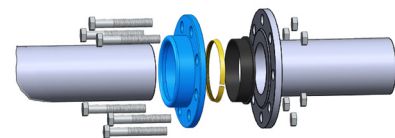
Ду		L	D	D0	Вес (кг)
мм	дюйм				
Ду40-50	1 1/2 - 2"	50	165	50	1.7
Ду50	2"	55	165	63	1.8
Ду60-65	2 1/4 - 2 1/2"	55	185	63	2.4
Ду60-65	2 1/4 - 2 1/2"	58	185	75	2.2
Ду80	3"	60	200	90	2.8
Ду100	4"	68	220	110	4
Ду125	5"	70	250	125	4.2
Ду125	5"	75	250	140	4.1
Ду150	6"	80	285	160	6.5
Ду200	8"	90	340	200	8.5
Ду200	8"	93	340	225	8
Ду250	10"	95	400	250	12.5
Ду300	12"	100	455	315	15
Ду400	16"	120	580	400	25



РАБОЧИЕ ДАВЛЕНИЕ

Максимальное рабочее давление: 16 бар

МОНТАЖ



НОРМЫ И СТАНДАРТЫ

Соединение: Фланцевый монтаж Ру10/16 в соответствии с нормами EN1092-2, ISO 7005/2, BS4504.

СЕРТИФИКАЦИЯ



Tecofi France

83 rue Marcel Mérieux - 69960 Corbas

Tél. +33 (0)4 72 79 05 79 - Fax. +33 (0)4 78 90 19 19

E-mail : sales@tecofi.fr - www.tecofi.fr

