



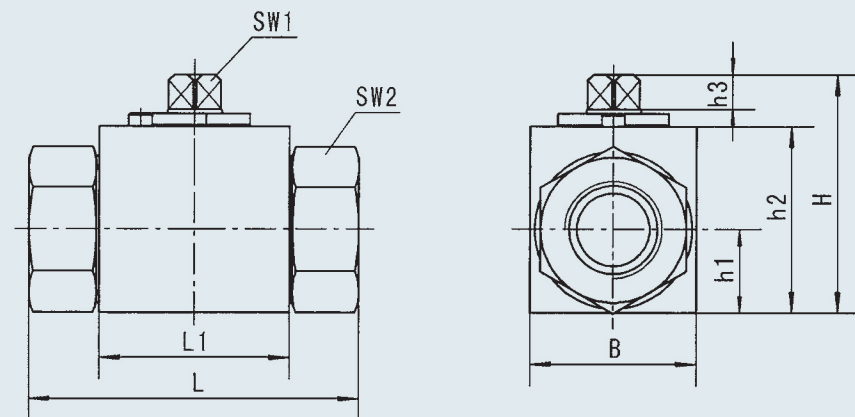
Как заказать

<b>KHB</b>	-	<b>G1/2</b>	-	<b>1</b>	<b>1</b>	<b>1</b>	<b>2</b>	-	<b>04</b>
[1]		[2]		[3]	[4]	[5]	[6]		[7]

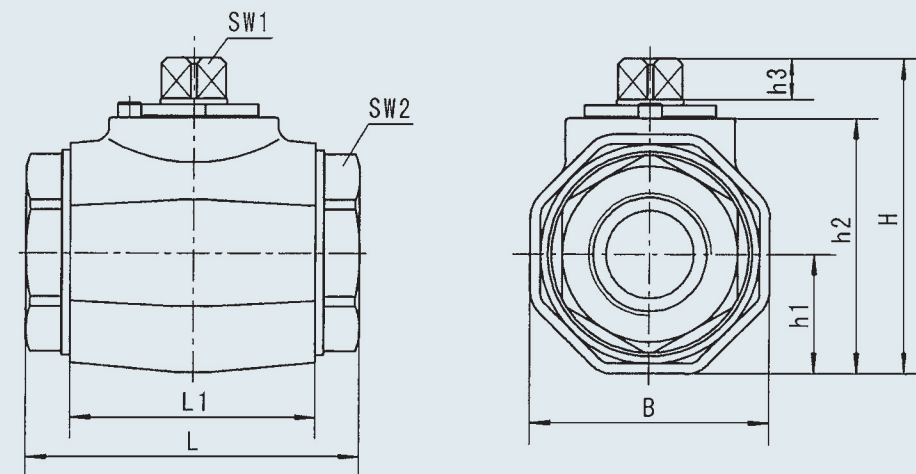
- [1] Модель KHB–квадратный корпус DN04-25  
KHM–Восьмигранный корпус DN32-50
- [2] Размер присоединительной резьбы: например G1/2
- [3] Материал корпуса и присоединительной резьбы:  
1–Углеродистая сталь  
4– Нержавеющая сталь 304
- [4] Материал корпуса и присоединительных штуцеров:  
1–Углеродистая сталь 4– Нержавеющая сталь 304
- [5] Материал уплотнения шара: 1–POM; 4–PTFE; 5–PEEK
- [6] Материал уплотнения стержня и присоединительных штуцеров:  
2– NBR (Buna); 4–FPM (Viton); 6–EPDM
- [7] Тип ручки: 04–Ручка под углом из оцинкованной стали  
05– Стальная ручка прямая  
06– Стальная ручка под углом

Габаритные размеры

KHB

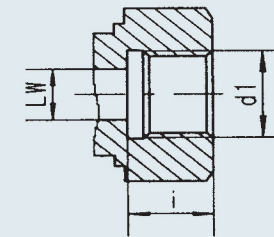


KHM



ISO 228

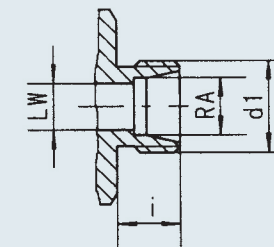
Модель	DN	PN	LW	d1	i	L	L1	B	H	h1	h2	h3	SW1	SW2
KHB–G1/8	4	500	6	G1/8	10	69	37	28	44.5	13	32	8	9	22
KHB–G1/4	6	500	6	G1/4	14	69	37	28	44.5	13	32	8	9	22
KHB–G3/8	10	500	10	G3/8	14	72	42	32	52.5	17	40	8	9	27
KHB–G1/2–SW9	13	500	13	G1/2	16	83	48	35	52.5	17	40	8	9	30
KHB–G1/2–SW12	16	400	15	G1/2	16	83	47	38	63.5	19	46	11	12	32
KHB–G3/4	20	315	20	G3/4	18	95	60	48	75	24	57	12	14	41
KHB–G1	25	315	25	G1	20.5	113	65	57	82	28.5	64	12	14	50
KHB–G1 1/4	25/32	315	25	G1 1/4	22	120	65	60	82	28.5	64	12	14	55
KHB–G1 1/2	25/40	315	25	G1 1/2	24	130	65	60	82	28.5	64	12	14	60
KHM–G1 1/4	32	315	30	G1 1/4	22	110	84	82	108	41	87.5	14	17	60
KHM–G1 1/2	40	315	38	G1 1/2	24	130	91	93	119.5	46.5	99	14	17	70
KHM–G2	50	315	48	G2	26	140	100	110	135.5	55	115	14	17	80



DIN 2353

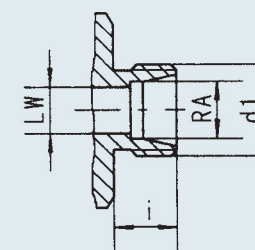
Диапазон давления присоединения труб

Модель	DN	PN	LW	RA	d1	i	L	L1	B	H	h1	h2	h3	SW1	SW2
KHB–06LR	4	500	4	6	M12×1.5	10	67	37	28	44.5	13	32	8	9	22
KHB–08LR	6	500	6	8	M14×1.5	10	67	37	28	44.5	13	32	8	9	22
KHB–10LR	8	500	8	10	M16×1.5	11	74	42	32	52.5	17	40	8	9	27
KHB–12LR	10	500	10	12	M18×1.5	11	74	42	32	52.5	17	40	8	9	27
KHB–15LR–SW9	13	500	13	15	M22×1.5	12	82	48	35	52.5	17	40	8	9	30
KHB–15LR–SW12	13	400	13	15	M22×1.5	12	82	47	38	63.5	19	46	11	12	32
KHB–18LR–SW9	13	500	13	18	M26×1.5	12	82	48	35	52.5	17	40	8	9	30
KHB–18LR–SW12	16	400	15	18	M26×1.5	12	82	47	38	63.5	19	46	11	12	32
KHB–22LR	20	315	19	22	M30×2	14	101	60	48	75	24	57	12	14	41
KHB–28LR	25	315	25	28	M36×2	14	108	65	57	82	28.5	64	12	14	50
KHB–35LR	25/32	315	25	35	M45×2	16	112	65	60	82	28.5	64	12	14	50
KHM–35LR	32	315	30	35	M45×2	16	141	84	82	108	41	87.5	14	17	60
KHM–42LR	40	315	38	42	M52×2	16	162	91	93	119.5	46.5	99	14	17	70



DIN 2353

Модель	DN	PN	LW	RA	d1	i	L	L1	B	H	h1	h2	h3	SW1	SW2
KHB–08SR	4	500	5	8	M16×1.5	12	73	37	28	44.5	13	32	8	9	22
KHB–10SR	6	500	6	10	M18×1.5	12	73	37	28	44.5	13	32	8	9	22
KHB–12SR	8	500	8	12	M20×1.5	12	76	42	32	52.5	17	40	8	9	27
KHB–14SR	10	500	10	14	M22×1.5	14	80	42	32	52.5	17	40	8	9	27
KHB–16SR–SW9	13	500	13	16	M24×1.5	14	86	48	35	52.5	17	40	8	9	30
KHB–16SR–SW12	13	400	13	16	M24×1.5	14	86	47	38	63.5	19	46	11	12	32
KHB–20SR–SW9	13	500	13	20	M30×2	16	90	48	35	52.5	17	40	8	9	32
KHB–20SR–SW12	16	400	15	20	M30×2	16	90	47	38	63.5	19	46	11	12	32
KHB–25SR	20	315	20	25	M36×2	18	109	60	48	75	24	57	12	14	41
KHB–30SR	25	315	25	30	M42×2	20	120	65	57	82	28.5	64	12	14	50
KHB–38SR	25/32	315	25	38	M52×2	22	124	65	60	82	28.5	64	12	14	55
KHM–38SR	32	315	30	38	M52×2	22	153	84	82	108	41	87.5	14	17	60



PN=bar